



МОДУЛЬНЫЕ КОНСТРУКЦИИ



- ✓ ВСЕ ЭЛЕМЕНТЫ МОДУЛЬНЫХ КОНСТРУКЦИЙ РАЗРАБОТАНЫ С УЧЁТОМ ЭКСПЛУАТАЦИИ В РАЗЛИЧНЫХ КЛИМАТИЧЕСКИХ УСЛОВИЯХ
- ✓ МОДУЛЬНЫЕ КОНСТРУКЦИИ СООТВЕТСТВУЮТ САМЫМ ВЫСОКИМ СТАНДАРТАМ КАЧЕСТВА



Предлагаем вашему вниманию серию модульных конструкций,
выпускаемую компанией DoorNap.



DoorHan



01	6 основных преимуществ	4-5
02	Энергосберегающие системы модульных конструкций	6-7
03	Мобильный офис	8-9
04	Пост охраны	10-11
05	Модульный гараж	12-13
06	Автомобильная мойка	14-15
07	Нестандартные модульные конструкции	16-17
08	Конструкция модульных зданий	18-19
09	Дизайн модульных зданий	20-21
10	Расширяя границы	22-23

В современном мире высоких технологий строительство быстровозводимых зданий с каждым годом приобретает всё большую значимость. Порой для возведения капитальных построек нет времени и достаточного количества средств, а поставленную задачу требуется решить в кратчайшие сроки. В этой ситуации справиться с заданной целью поможет модульное строительство.

Такие модульные конструкции как гаражи, строительные бытовки, посты охраны, технические помещения и даже мобильные клиники и пресс-центры сегодня можно встретить повсеместно. Но на этом возможности модульного строительства далеко не исчерпаны. Благодаря специальной конструкции и высококачественным материалам, модульные здания DoorHan обладают неограниченными возможностями по возведению помещений любого предназначения.

По своим функциональным и эксплуатационным характеристикам модульные здания DoorHan не уступают большинству временных построек из традиционных материалов. Современные материалы, из которых собираются модульные конструкции DoorHan, обладают высокими термоизоляционными и огнеупорными свойствами. Мобильные здания DoorHan отличаются многофункциональностью, эстетичным внешним видом и обладают возможностью свободной планировки внутреннего помещения. Модульные здания DoorHan комфортны в эксплуатации – внутри них сохраняется требуемая температура как в зимний, так и летний период времени. Кроме того, в них можно установить всё необходимое оборудование и обеспечить хорошие бытовые условия для работы. При этом модульные конструкции обладают преимуществами, недоступными для капитальных зданий. Время, потраченное на сборку и установку модульной конструкции, в несколько раз меньше, чем на строительство, к примеру, той же капитальной бытовки для рабочих. К тому же, модульные конструкции DoorHan могут быть смонтированы в любое время года, для их возведения не требуется закладка фундамента. А благодаря конструктивным особенностям, модульные здания могут легко собираться/разбираться и перевозиться с дальнейшей их установкой на новом месте. Даже в условиях многократной переустановки модульной конструкции DoorHan, при аккуратном монтаже и эксплуатации, результат всегда будет быстрым и качественным.

Конструкция модульных зданий DoorHan состоит из стального каркаса и материалов, формирующих стены, потолок, крышу и пол. Именно для создания таких каркасов, при капитальном строительстве, и тратиться уйма времени на распиливание и соединение всех стальных элементов, как правило, сварным способом. В отличие от них, каркас модульных зданий DoorHan не состоит из сварных элементов и имеет возможность как собираться, так и разбираться без потери жёсткости и надёжности конструкции. Принцип сборно-разборного каркаса модульных зданий DoorHan создаёт хорошие условия для лёгкой и быстрой погрузки/выгрузки, транспортировки и монтажа/демонтажа конструкции без привлечения специальной техники.

Модульные конструкции DoorHan – это современные высокотехнологичные быстровозводимые сборно-разборные строения. Они широко применяются при проведении строительных, ремонтных, дорожных и других видах оперативных работ. Модульные конструкции DoorHan незаменимы также в случаях, когда необходима быстрая смена местоположения и в отсутствие возможности возведения капитальных зданий. Выбирая мобильные здания DoorHan, вы выбираете лучшую высокотехнологичную, быстровозводимую, экономичную альтернативу капитальной постройки!

6

ОСНОВНЫХ ПРЕИМУЩЕСТВ

1

ЭНЕРГОСБЕРЕГАЮЩИЕ КОНСТРУКЦИИ

Модульные конструкции компании DoorHan благодаря облицовке из сэндвич-панелей DoorHan обладают высокими энергосберегающими характеристиками. Таким образом, внутри модульного здания сохраняется тепло в холодный период времени и комфортная температура в жару.

2

СОВРЕМЕННОЕ РЕШЕНИЕ ДЛЯ БИЗНЕСА

Модульные здания DoorHan - оптимальное решение для быстровозводимых строительных объектов. Особая конструкция модульных зданий DoorHan даёт неограниченные возможности для создания различных архитектурных решений, а также многократной сборки/разборки и смены их местоположения. Модульные здания DoorHan легко и быстро собрать и разобрать благодаря специальной конструкции их каркаса.

3

ФУНКЦИОНАЛЬНОСТЬ И ДОЛГОВЕЧНОСТЬ

Продукция DoorHan разработана с учётом различных климатических условий эксплуатации и рассчитана на сезонные колебания температур. Кроме того, модульные конструкции изготовлены из ударопрочных материалов, чем обеспечивается их высокая взломоустойчивость и длительный срок службы.

4

ПРОСТОТА МОНТАЖА

Конструкция модульных зданий DoorHan обеспечивает лёгкость их монтажа без использования специальной техники. Прогрессивное решение - запатентованное узловое соединение и специальная система облицовки, максимально экономит время сборки каркаса модульных конструкций, которые могут устанавливаться на поверхность с минимальным уровнем подготовки.

5

УДОБСТВО ТРАНСПОРТИРОВКИ

Упаковка модульных конструкций DoorHan имеет компактную форму, благодаря чему её транспортировка может осуществляться любым видом транспорта. Максимальный вес самого тяжёлого элемента не превышает 30 кг, что даёт возможность выполнять погрузку/разгрузку модульных конструкций без погрузчика.

6

НАДЁЖНОСТЬ И БЕЗОПАСНОСТЬ

Благодаря герметизированным креплениям к каркасу стен из сэндвич-панелей, модульные здания DoorHan обладают повышенной влагостойкостью, термо- и звукоизоляцией. Помимо этого, блок-модули, изготовленные из материалов II степени огнестойкости, обеспечивают пожаробезопасность модульных зданий DoorHan.



02

Стены, пол и потолок модульных конструкций DoorHan представляют собой полотна, собранные из сэндвич-панелей и алюминиевых Ц-, П- и омега-образных профилей.

Сэндвич-панели сегодня являются одним из наиболее удобных и энергосберегающих строительных материалов. Это лёгкие трёхслойные конструкции, состоящие, в основном, из двух облицовочных металлических листов и промежуточного слоя утеплителя. За счёт своего небольшого веса и достаточной прочности, сэндвич-панели позволяют быстро и с минимальными затратами соорудить любой объект.

Следуя последним тенденциям в области современных строительных материалов, компания DoorHan предлагает вам модульные конструкции, стены, пол и потолок которых изготовлены из сэндвич-панелей собственного производства.

Основные преимущества сэндвич-панелей DoorHan заключаются в их энергосберегающих, звуко- и термоизоляционных свойствах. Изготовленные из высококачественных и экологически чистых материалов, сэндвич-панели DoorHan обеспечивают комфортный микроклимат внутри модульных зданий и придают им эстетичный внешний вид.

Для обеспечения термоизоляции и прочности полотна модульных конструкций DoorHan используются сэндвич-панели толщиной 40 мм, полностью соответствующие российскому ГОСТ 31174-2003 и европейскому стандарту NF EN 12341-1.

ЭНЕРГОФЛЕКС

- современный утеплитель, не впитывающий влагу и износостойкий материал

ОТСУТСТВИЕ «МОСТИКА ХОЛОДА»

- передний и задний стальные листы не завальцованы (не соединены) друг с другом, благодаря этому повышается теплоизоляция и уменьшается вероятность промерзания

СТАЛЬНОЙ ЛИСТ 0,45 мм

- благодаря полимерному покрытию мобильный офис дольше сохраняет свой презентабельный вид и не нуждается в трудоемком уходе

ПЕНОПОЛИУРЕТАН

- современный высококачественный утеплитель, применение которого повышает износоустойчивость панели и снижает тепловые потери

ТОЛЩИНА ПАНЕЛИ 40 мм

- полотна стен, пола и потолка изготавливаются по всем международным стандартам и соответствует самому высокому классу по теплопроводности (класс А)



Сэндвич-панели DoorHan состоят из двух листов оцинкованной стали толщиной 0,45 мм, с наполнителем из пенополиуретана.

Пенополиуретан - высококачественный уплотнитель, который превосходит по теплоэффективности и технологичности всем известную минеральную вату более чем в 2 раза. При этом пенополиуретан не поддерживает горение и не впитывает влагу.

Его применение увеличивает сроки эксплуатации зданий и снижает тепловые потери, обеспечивая энергосбережение.

В сэндвич-панелях DoorHan передний и задний стальные листы не завальцованы друг с другом, благодаря чему отсутствует «мостик холода». Этот разрыв обеспечивает термическое сопротивление модульных зданий, что препятствует промерзанию панелей на стыках.

На стыках пенополиуретан изолирован не впитывающим влагу и износостойким уплотнителем - энергофлексом.



03

Современное решение

Мобильный офис DoorHan - удачное решение для организации мобильной точки офисного здания или выставки-продажи. Мобильная выставка, в отличие от импровизированных торговых точек, привлечёт потенциальных покупателей своим презентабельным внешним видом. В таком модульном здании можно выгодно представить продукцию и с комфортом принять посетителей. Мобильный офис отлично выступит и в роли передвижной выставки-продажи.

Благодаря своим конструктивным особенностям, мобильный офис можно собирать и разбирать неограниченное количество раз для транспортировки и установки на новом месте.

Благодаря прочности и жёсткости материалов конструкции, мобильный офис DoorHan отличается повышенной взломоустойчивостью и стойкостью к воздействиям окружающей среды.

Мобильный офис также может быть использован как бытовое или техническое помещение, контрольно-пропускной пункт, складское помещение и т.д.

Габаритные размеры мобильного офиса:

длина - 5000 мм,
ширина - 2500 мм,
высота (без крыши) - 2500 мм.


Стандартная комплектация:

- стальной каркас (в разборе)
- полотно стены 6 шт.
- полотно пола 2 шт.
- полотно потолка 2 шт.
- двухскатная крыша 1 шт.
- окно 2 шт.
- дверь 1 шт.
- комплект секционных ворот «Собери сам» №6 1 шт.
- окантовка проёма секционных ворот

Комплектация мобильного офиса может быть изменена.

Двери, окна и ворота могут устанавливаться раздельно в любую из 6-ти стен. Одновременно в одной стене допускается установка или одной двери и окна либо двух окон.

В комплект мобильного офиса входят секционные ворота DoorHan, выполненные в дорогом дизайне из сэндвич-панелей «Филёнка» цветом «Золотой дуб». Двери мобильного офиса изготовлены из сэндвич-панелей DoorHan в том же дизайнерском исполнении, что и секционные ворота.

Благодаря наличию окон, дверей и подъёмных секционных ворот, мобильный офис DoorHan

отличается своей многофункциональностью и привлекательным внешним видом. С их помощью можно легко регулировать доступ посетителей к выставленным в мобильном офисе экспонатам, а в случае непогоды - защитить продукцию от ветра, дождя и снега.

Дополнительно мобильный офис DoorHan можно укомплектовать рольставнями, панорамными секционными воротами и любой другой продукцией DoorHan, по вашему усмотрению, для достижения максимально комфортных условий эксплуатации офиса.



04

Надёжная конструкция

Пост охраны применяется в качестве дежурного помещения сотрудника безопасности. Благодаря большим габаритным размерам поста охраны, возможна установка необходимого оборудования для комфортного дежурства сотрудников.

Пост охраны DoorNap отличается прочностью и взломоустойчивостью конструкции, а также длительным сроком службы и высокими эксплуатационными характеристиками.

Кроме того, возведение таких некапитальных сооружений, как модульный пост охраны, не требует наличия специальной документации на разрешение строительства, так как модульное здание в любой момент может быть демонтировано. Это идеальный вариант для организации поста охраны на территории дачных участков и домов частного сектора, автомобильных парковок и предприятий.

Пост охраны DoorNap также может быть использован как бытовое или техническое помещение, контрольно-пропускной пункт, складское помещение и т.д.


Стандартная комплектация:

- стальной каркас (в разборе)
- полотно стены 4 шт.
- полотно пола 1 шт.
- полотно потолка 1 шт.
- двухскатная крыша ... 1 шт.
- окно 3 шт.
- дверь 1 шт.

Комплектация поста охраны может быть изменена.

Габаритные размеры поста охраны:

длина - 2500 мм,
 ширина - 2500 мм,
 высота (без крыши) - 2500 мм.

Двери и окна поста охраны могут устанавливаться отдельно в любую из 4-х стен.

Одновременно в одной стене допускается установка одной двери или одного окна.

В базовую комплектацию модульного поста охраны DoorHan входят три окна, благодаря чему обеспечивается хороший обзор охраняемой территории.

Возможность установки внутри модульного поста охраны любого оборудования и высокие энергосберегающие свойства стен помещения, позволяют создать максимально комфортные условия для работы сотрудников охраны.



05

Лёгкость эксплуатации

Модульный гараж DoorNap сочетает в себе множество достоинств, отличающих его от капитальных зданий аналогичного предназначения. При необходимости, модульный гараж может быть перевезён и установлен на новом месте без потери качества. При этом сборка и разборка конструкции гаража не займёт много времени и может осуществляться всего двумя квалифицированными монтажниками.

Благодаря компактной и удобной упаковке, погрузка и транспортировка комплекта модульного гаража DoorNap производится без специальной техники, и не требует дополнительных расходов в случае самовывоза.

Габаритные размеры модульного гаража:

длина - 6260 мм,
ширина - 3860 мм,
высота (без крыши) - 2700 мм,
проём - 2210x3000 мм.


Стандартная комплектация:

- полотно боковой стены 2 шт.
- полотно торцевой стены 1 шт.
- полотно стены с проёмом 1 шт.
- полотно потолка 1 шт.
- двухскатная крыша 1 шт.
- комплект секционных ворот «Собери сам» №7 1 шт.

Комплектация модульного гаража может быть изменена.

Сборка стен и потолка гаража осуществляется наборным методом путём стыковки сэндвич-панелей, благодаря чему отсутствует необходимость в сборке щитов, что сокращает время монтажа гаражной конструкции. После формирования полотна, с внутренней стороны устанавливается специальный уплотнитель, создающий жёсткую фиксацию панелей в стене.

Для формирования пола модульного гаража необходимо соблюдение минимальных требований. Полom модульного гаража DoorHan может

служить выровненная площадка с покрытием из асфальта, бетона, щебня или железобетонной плиты.

В базовую комплектацию модульного гаража входят секционные ворота DoorHan, которые надёжно защитят автомобиль от угона и неблагоприятных погодных условий. Кроме того, наличие, непосредственно в комплекте модульного гаража, секционных ворот не потребует дополнительных расходов на перекрытие гаражного проёма.



06

Инновационные технологии

Автомобильная мойка DoorHan - функциональная и быстрокупаемая альтернатива стационарным автомойкам. Профессионально точная разработка конструкции автомобильной мойки и её коммуникаций предполагает надёжную бесперебойную эксплуатацию в течение длительного периода времени.

Габаритные размеры автомобильной мойки:

ширина - 5000 мм,
длина - 10000 мм,
высота (без крыши) - 3600 мм,
уровень пола - 500 мм,
толщина стены - 40 мм.

Габаритные размеры моечного отделения:

ширина - 4840 мм,
длина - 7420 мм,
высота потолка - 3100 мм.

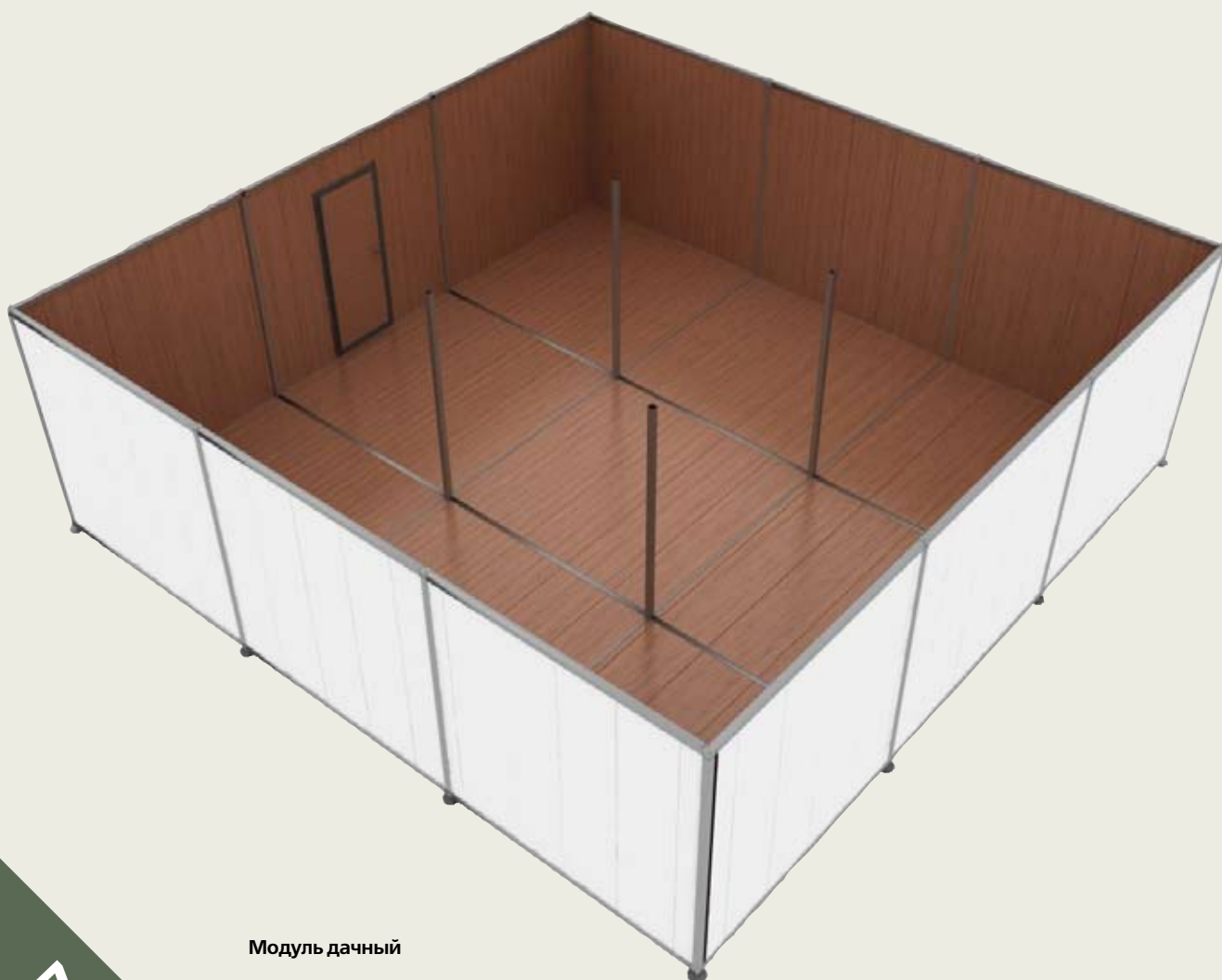

Стандартная комплектация:

- | | | | |
|------------------------------------|-------|-----------------------------|-------|
| • стальной каркас (в разборе) | | • двухскатная крыша | 1 шт. |
| • комплект облицовки стен | 1 шт. | • окно | 6 шт. |
| • комплект перегородок | 1 шт. | • дверь | 2 шт. |
| • комплект настила пола | 1 шт. | • комплект секционных ворот | |
| • комплект утепления пола | 1 шт. | «Собери сам» №8 | 1 шт. |
| • комплект облицовки потолка | 1 шт. | | |

Комплектация автомобильной мойки может быть изменена.

Стандартная автомобильная мойка рассчитана на одновременное обслуживание одного автомобиля с расчётной массой на колесо не более 1 тонны. Специальная система пола автомобильной мойки предусматривает установку системы рециркуляции отработанной воды. Отработанная вода сливается в ёмкости под полом, после чего проходит очистку для дальнейшего многократного использования. Сборка стен и потолка мойки осуществляется наборным методом путём

стыковки сэндвич-панелей, благодаря этому отсутствует необходимость в сборке щитов, что сокращает время монтажа мойки. Специальная конструкция каркаса мойки позволяет собрать его без сварных соединений. Это не только облегчает процесс монтажа, но и препятствует образованию коррозии, за счёт чего надолго сохраняется эстетичный внешний вид автомобильной мойки и увеличивается срок её службы.



Модуль дачный

07

Неограниченные возможности

Нестандартные модульные конструкции - уникальная возможность качественно и быстро решить задачу по возведению крупногабаритного комплекса, состоящего из помещений различного назначения. Нестандартные модульные конструкции DoorHan - оптимальное решение для большого офисного или производственного некапитального здания.

Благодаря особенностям конструкции нестандартных модульных зданий DoorHan (стальному каркасу из труб квадратного сечения), по желанию заказчика, можно реализовать любую планировку внутренних помещений. В качестве внутренних стен модульного здания DoorHan используются офисные перегородки DoorHan, обладающие высокими звуко- и термоизоляционными свойствами.



Музыкальный модуль

Габаритные размеры нестандартных модульных конструкций:

могут быть любыми и ограничиваются только местом установки (высота ограничивается 4000 мм, большие размеры рассматриваются в индивидуальном порядке).



Модуль буфет

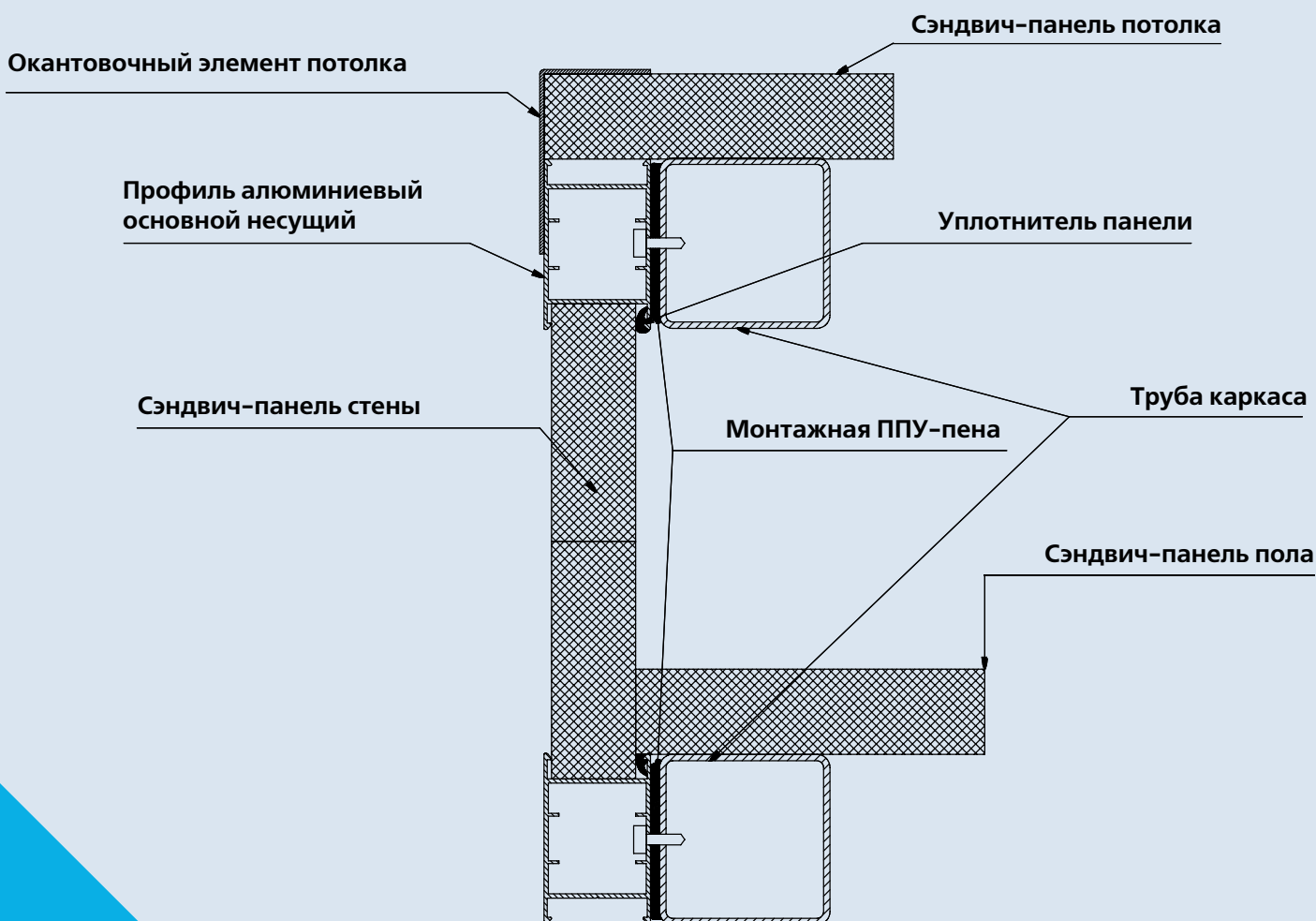
Габаритные размеры мобильного офиса:

длина - 5000 мм,
ширина - 2500 мм,
высота (без крыши) - 2500 м.

Комплектация нестандартных модульных конструкций напрямую зависит от его целевого назначения, а также от пожеланий заказчика.

Нестандартные модульные конструкции собираются из каркаса мобильного офиса, комплектов удлинения каркаса и стен, пола и потолка из сэндвич-панелей. Изменение длины и ширины нестандартных конструкций осуществляется с помощью стандартного шага 2500 мм, благодаря чему их размер может быть любым и ограничивается только местом установки.

Каркас нестандартных конструкций собирается путём совместного размещения нескольких конструкций мобильного офиса и стягивания их между собой. При необходимости установки крыши используется комплект увеличения крыши на 2500 мм. В случае увеличения ширины нестандартной конструкции, крыша изготавливается индивидуального размера.



08

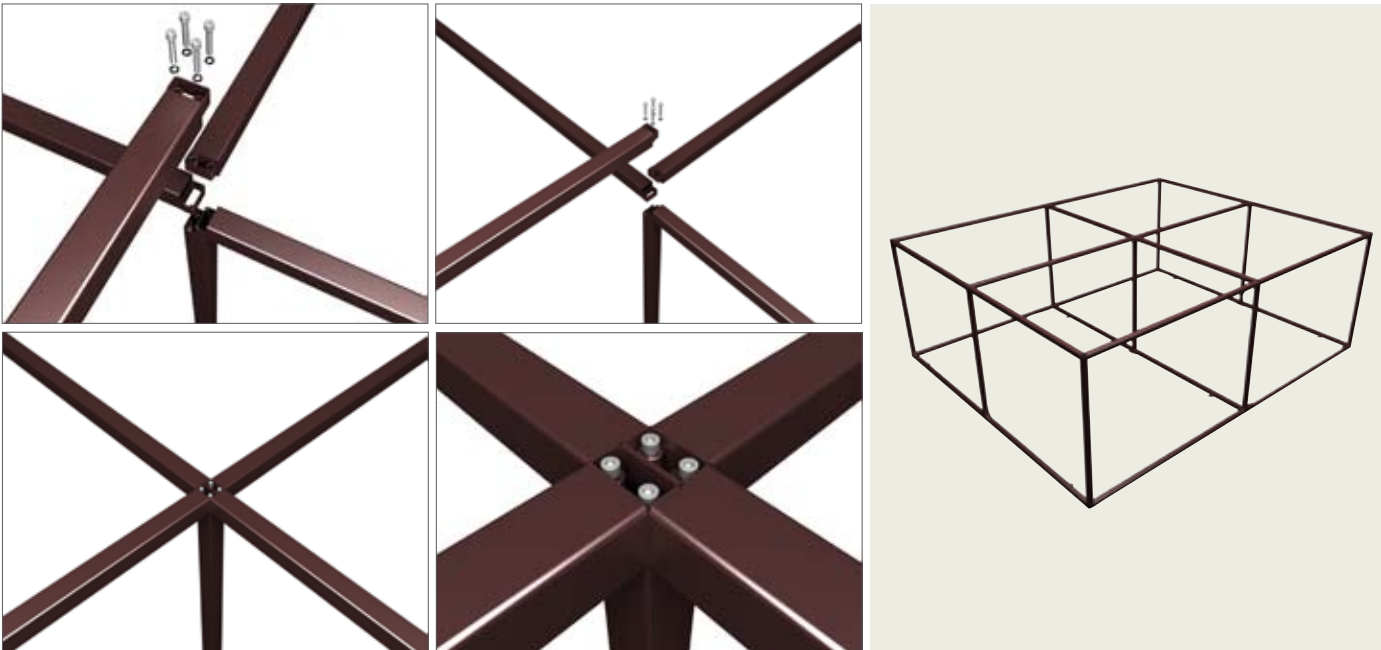
Основным несущим элементом мобильного офиса является стальной каркас, состоящий из горячекатаных труб квадратного сечения размером 80x80x3 мм. В нижней части каркас оснащён шестью регулируемыми по высоте опорами. Все элементы каркаса огрунтованы и окрашены. Специальная конструкция каркаса нестандартных модульных зданий позволяет собрать его без сварных соединений. Это не только облегчает процесс монтажа, но и препятствует образованию коррозии, за счёт чего надолго сохраняется эстетичный внешний вид здания и увеличивается срок его службы.

Полотно стен модульных конструкций состоит из сэндвич-панелей, окантованных алюминиевым профилем. Полотно пола состоит из сэндвич-панелей, усиленных на стыках дополнительным омега-образным профилем. Потолок так же изготавливается из сэндвич-панелей, окантованных алюминиевым профилем. Конструкция двухскатной крыши состоит из трёх ферм крыши (из сэндвич-панелей), алюминиевых уголков и профилей. Комплект кровельных материалов (профлиста, конькового элемента и саморезов) поставляется дополнительно.

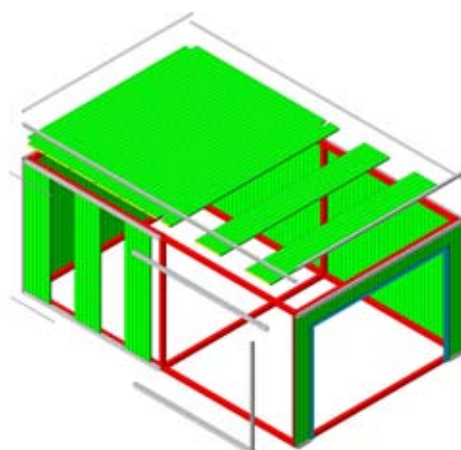
Нестандартные модульные конструкции могут быть установлены на поверхность с минимальным уровнем подготовки с последующей регулировкой их горизонтального положения с помощью специальных опор.

ПРЕИМУЩЕСТВА КОНСТРУКЦИИ МОДУЛЬНЫХ ЗДАНИЙ DOORHAN

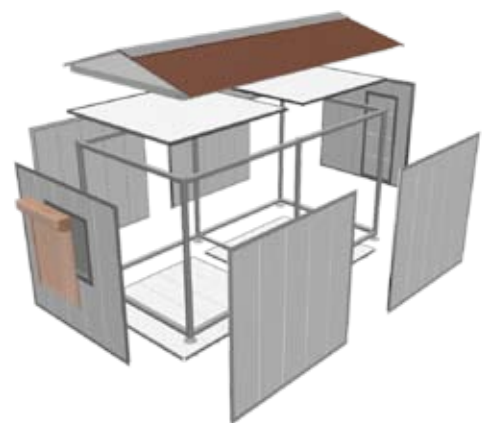
- Каркас модульных зданий DoorHan имеет возможность собираться и разбираться неограниченное количество раз с учётом аккуратного использования. При капитальном же строительстве, для создания каркасов требуется много время на распил и соединение всех стальных элементов, как правило, сварным неразборным способом.
- Стальная труба каркаса модулей DoorHan обеспечивает высокую прочность в сравнении с другими гнутыми профилями (уголок, профили иной конфигурации без замкнутого контура).
- Современное и высокотехнологичное порошковое покрытие наиболее эффективно защищает от коррозии стальной каркас и делает долговечней саму конструкцию модульного здания.



- Основной облицовочный материал модулей DoorHan - технологичная сэндвич-панель DoorHan. Она производится на инновационном оборудовании и превосходит панели, изготовленные кустарным методом.



Устройство наборной системы крепления панелей



Щитовая конструкция мобильного офиса

Компания DoorHan предлагает большое количество вариантов сэндвич-панелей для внешней и внутренней отделки модульных зданий. Принцип взаимозаменяемости сэндвич-панелей стен модуля позволяет комбинировать их, воплощая различные архитектурные и дизайнерские решения.

Стандартное исполнение:

- цвет стен снаружи - белый (RAL 9003),
- цвет стен изнутри - белый (RAL 9003),
- цвет окантовки - тёмно-коричневый (RAL 8017).

Дополнительное исполнение:

ВИДЫ ПАНЕЛЕЙ



6 цветов «под дерево»



10 стандартных цветов



По желанию, в любые модульные конструкции могут быть установлены окна, двери и секционные ворота DoorHan, отличающиеся эстетичным внешним видом и высоким качеством исполнения. Для изготовления дверей и секционных ворот мобильного офиса DoorHan используются сэндвич-панели «Филёнка» цвета «Золотой дуб». Такое изысканное исполнение гаражных секционных ворот и дверей DoorHan позволят вашему мобильному выставочному или торговому помещению выглядеть особенно привлекательно по сравнению не только с импровизированными торговыми точками, но и с аналогами других компаний.



Окно



Дверь



Секционные ворота

Для дверей и секционных ворот модульных конструкций используются сэндвич-панели типа «Филёнка» цвета «Золотой дуб».



РАСШИРЯЯ ГРАНИЦЫ

Компания DoorHan производит весь спектр быстровозводимых сборно-разборных конструкций, предназначенных для организации бытовых, технических, контрольно-пропускных, складских и других видов некапитальных строительных сооружений.

Модульные здания DoorHan отличаются простотой конструкции, обладают повышенной прочностью и устойчивостью к неблагоприятным погодным условиям, а также высокими теплоизоляционными и влагостойкими свойствами.

Все элементы модульных зданий разработаны с учётом климатических условий России и соответствуют самым высоким стандартам качества. Все материалы, из которых изготовлены модули, сертифицированы, производятся с соблюдением международных строительных норм и требований ГОСТов и СНиПов.

Выбирая продукцию компании DoorHan, вы выбираете высокие технологии, гарантированное качество и современный стиль. Расширяйте свои возможности вместе с нами!

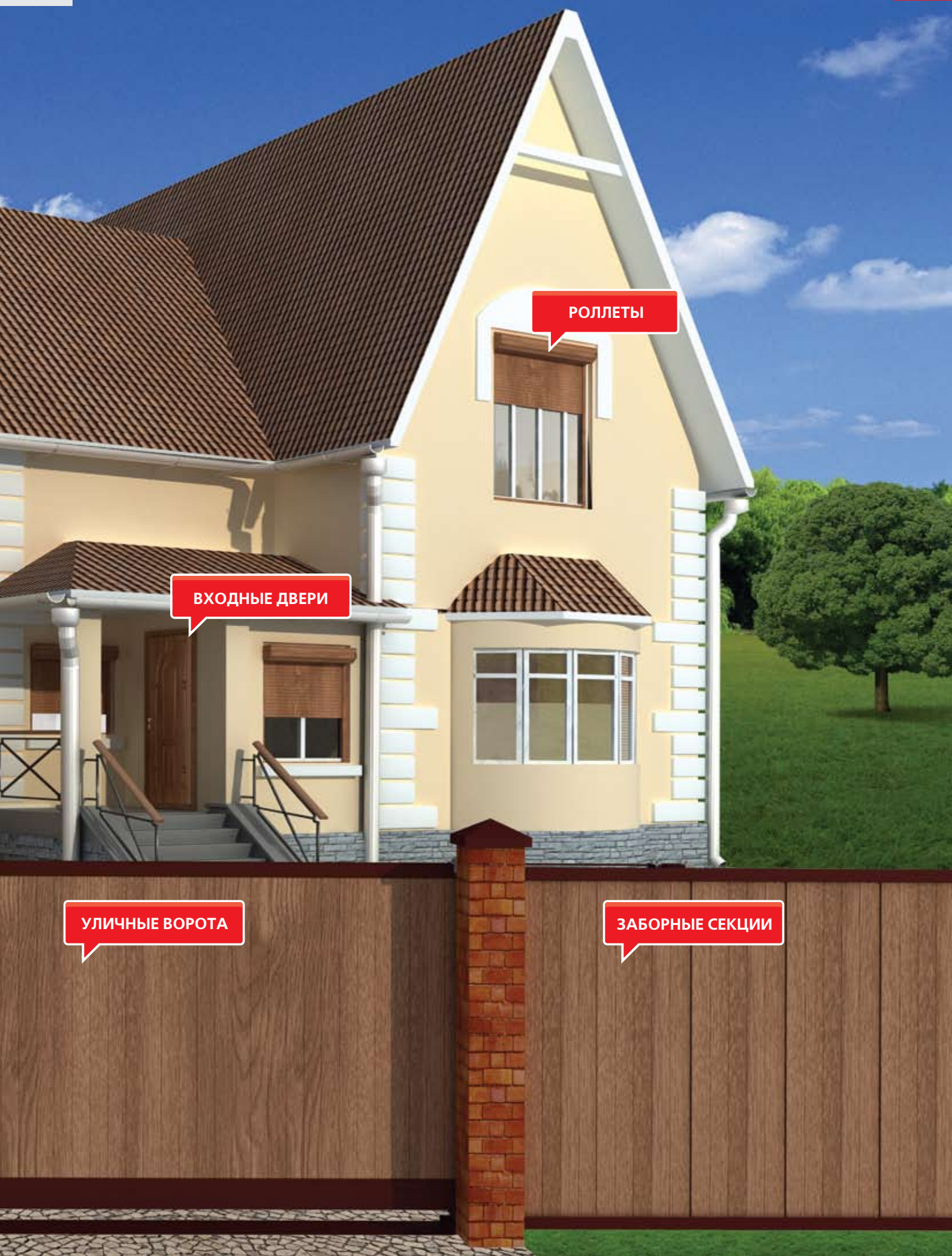
14

СЕКЦИОННЫЕ ВОРОТА

ГАРАЖНЫЕ ДВЕРИ

КАЛИТКИ





РОЛЛЕТЫ

ВХОДНЫЕ ДВЕРИ

УЛИЧНЫЕ ВОРОТА

ЗАБОРНЫЕ СЕКЦИИ

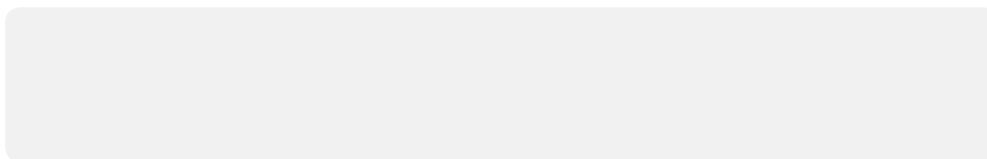
СОБСТВЕННАЯ ПРОИЗВОДСТВЕННО-СКЛАДСКАЯ СЕТЬ



DOORHAN

- ✓ Воротные системы
- ✓ Роллетные системы
- ✓ Перегрузочные системы
- ✓ Дверные системы
- ✓ Алюминиевые системы
- ✓ Системы автоматизации
- ✓ Быстровозводимые модульные системы

За дополнительной информацией обращайтесь к нашим представителям



www.doorhan.ru