



Многофункциональные технические двери DoorHan предназначены для оборудования внутренних проемов помещений офисных, производственных и складских зданий, предприятий торговли и сервиса, а также любых других сооружений.



Противопожарные двери DoorHan предназначены для ограничения распространения огня и продуктов горения в смежные с источником возгорания помещения, а также для создания условий безопасной эвакуации людей. Они обладают высокой прочностью и взломоустойчивостью, термо- и звукоизоляционными свойствами. Противопожарные дверные системы имеют предел огнестойкости класса EI 60, сертифицированы по европейским и российским стандартам, а также соответствуют жестким требованиям пожарной безопасности.

СОБСТВЕННАЯ ПРОИЗВОДСТВЕННО-СКЛАДСКАЯ СЕТЬ



DOORHAN

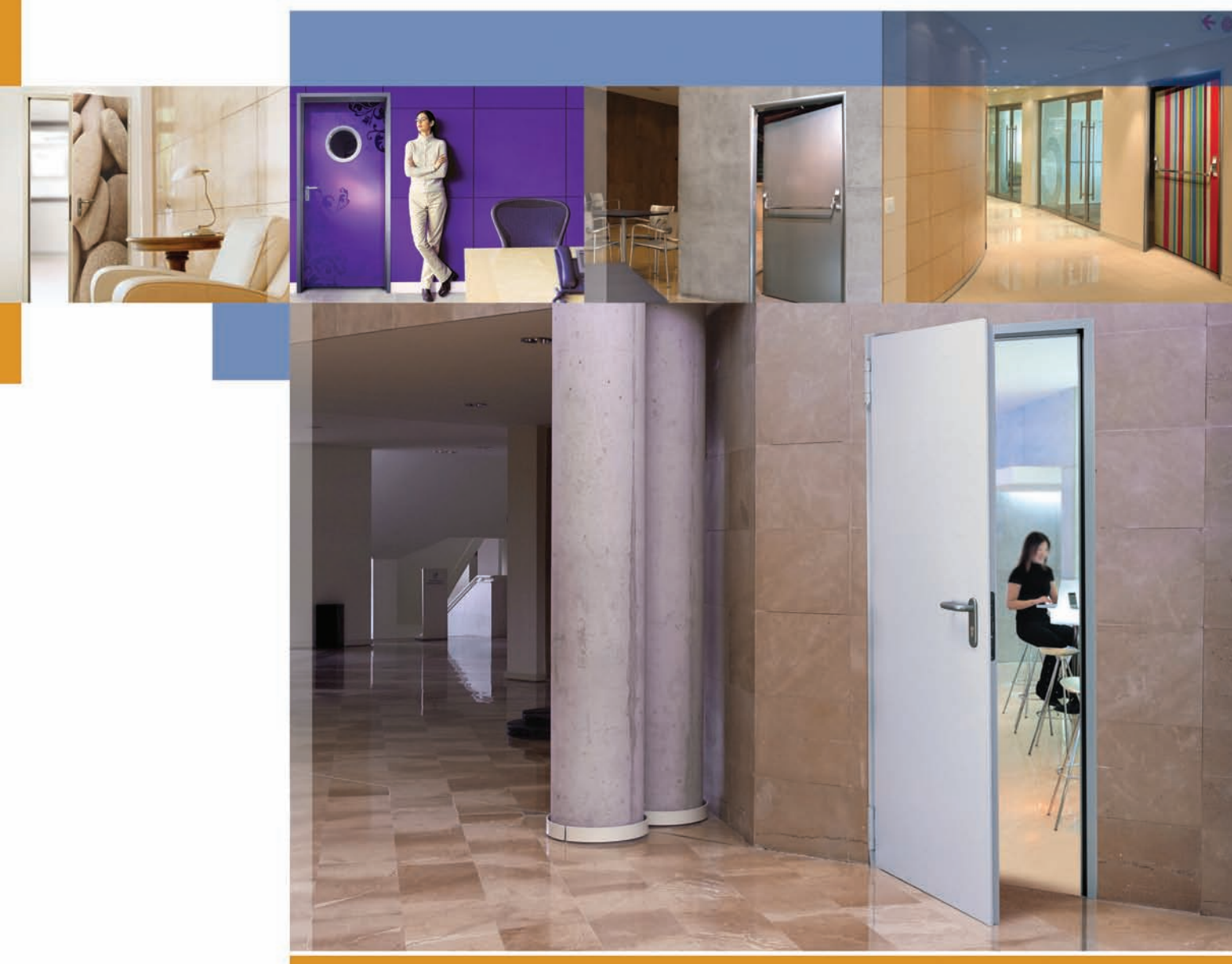
- ✓ Воротные системы
- ✓ Роллетные системы
- ✓ Перегрузочные системы
- ✓ Дверные системы
- ✓ Аллюминиевые системы
- ✓ Системы автоматизации
- ✓ Быстровозводимые модульные системы
- ✓ Системы ограждений

За дополнительной информацией обращайтесь к нашим представителям

www.doorhan.ru



ПРОТИВОПОЖАРНЫЕ И ТЕХНИЧЕСКИЕ ДВЕРИ



ПРОТИВОПОЖАРНЫЕ И ТЕХНИЧЕСКИЕ ДВЕРИ DOORHAN СООТВЕТСТВУЮТ РОССИЙСКИМ И ЕВРОПЕЙСКИМ СТАНДАРТАМ КАЧЕСТВА

- ✓ МНОГООБРАЗИЕ ДИЗАЙНЕРСКИХ РЕШЕНИЙ
- ✓ БОЛЬШОЙ ВЫБОР АКСЕССУАРОВ
- ✓ ВОЗМОЖНОСТЬ ОСТЕКЛЕНИЯ ДВЕРЕЙ
- ✓ ПОВЫШЕННЫЕ ТЕПЛО- И ЗВУКО-ИЗОЛЯЦИОННЫЕ СВОЙСТВА

Дверные блоки DoorHan обладают высокими эксплуатационными характеристиками, безопасны в использовании, отличаются высокой надежностью и долговечностью. Многообразие дизайнерского исполнения дверных блоков позволяет подобрать тот вариант отделки, который будет гармонично сочетаться с любым интерьером. Отсутствие жестких требований к месту монтажа позволяет устанавливать двери DoorHan в любой тип помещений. Дверные блоки поставляются собранными и готовыми к монтажу. Противопожарные и многофункциональные технические двери DoorHan могут быть изготовлены одностворчатыми и двухстворчатыми, а также с правым и левым способами открывания/закрывания. Одностворчатые двери серии Classic могут поставляться с универсальной реверсивной коробкой, что позволяет монтировать двери с правым или левым открыванием. Дверные блоки могут быть изготовлены на заказ в нестандартном исполнении - с другими размерами и покрытием.



Дверные системы DoorHan изготавливаются на производственной базе завода в Испании, успешно работающего на европейских рынках более 20 лет. Производство дверных блоков осуществляется при сотрудничестве с хорошо зарекомендовавшими себя европейскими поставщиками и производителями материалов и комплектующих.



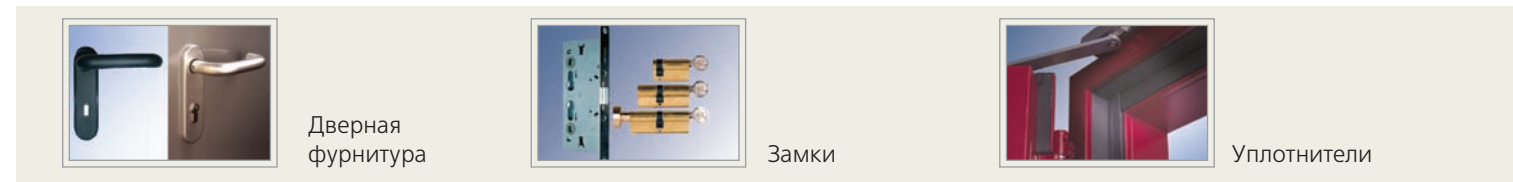
КОМПЛЕКТАЦИЯ И СТАНДАРТНЫЕ РАЗМЕРЫ ДВЕРНЫХ БЛОКОВ

Базовая комплектация технических многофункциональных дверей

- Дверная коробка
- Дверное полотно
- Петли
- Реверсивный замок
- Два цилиндра
- Комплект нажимных ручек
- Звукоизолирующий уплотнитель

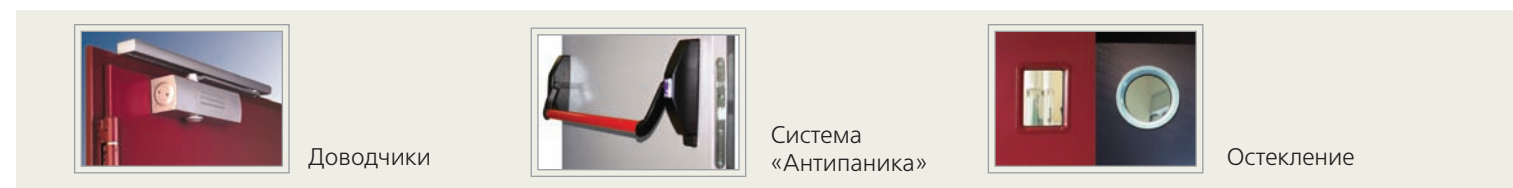
Базовая комплектация противопожарных дверей EI 60

- Дверная коробка
- Дверное полотно
- Петли
- Реверсивный замок
- Два цилиндра
- Дверные ручки
- Терморасширяющийся уплотнитель
- Звукоизолирующий уплотнитель



Дополнительная комплектация

- Система «Антипаника»
- Декоративные ручки, дополнительные защелки
- Дверные доводчики
- Селекторы открывания/закрывания (для двустворчатых дверей)
- Остекление
- Вентиляционные решетки (только для технических дверей)
- Накладки на дверь (устанавливаются в нижней части и на уровне ручки)
- Дополнительные уплотнители

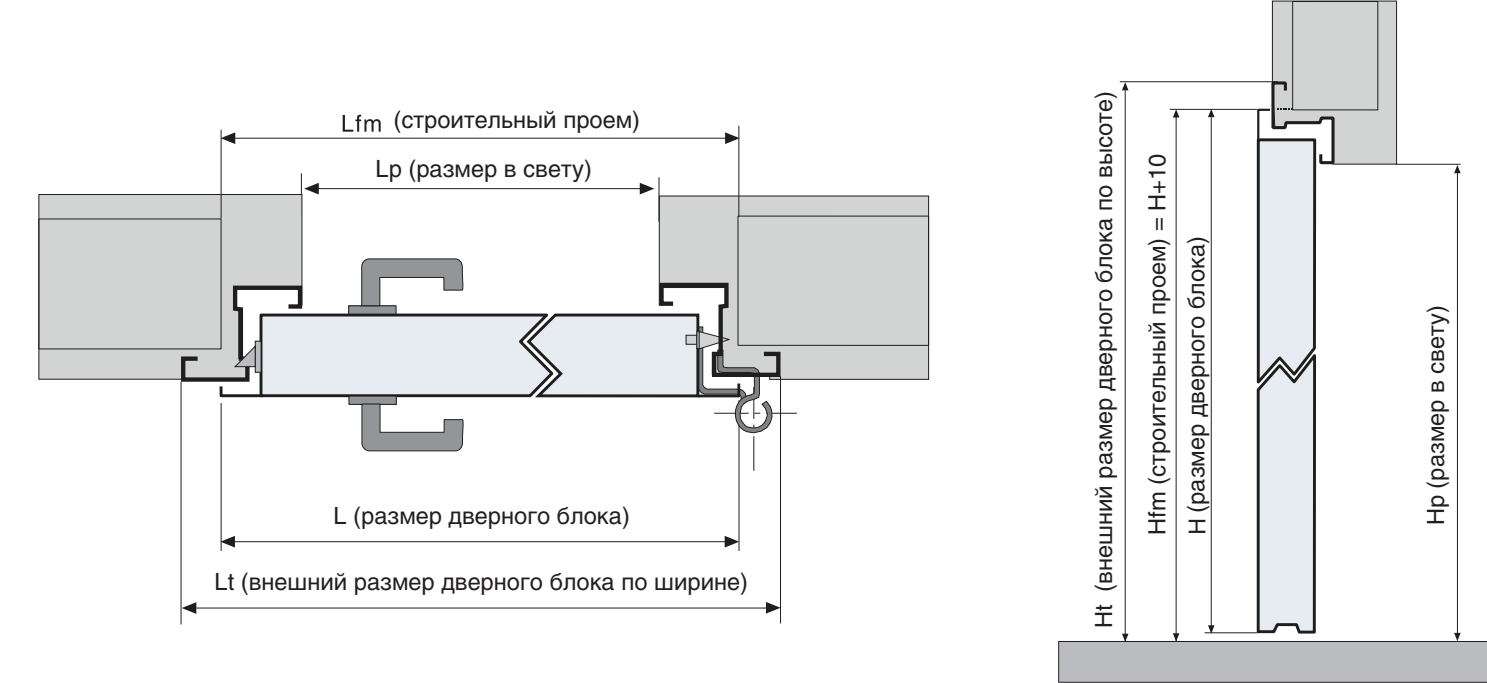


Стандартные размеры дверных блоков

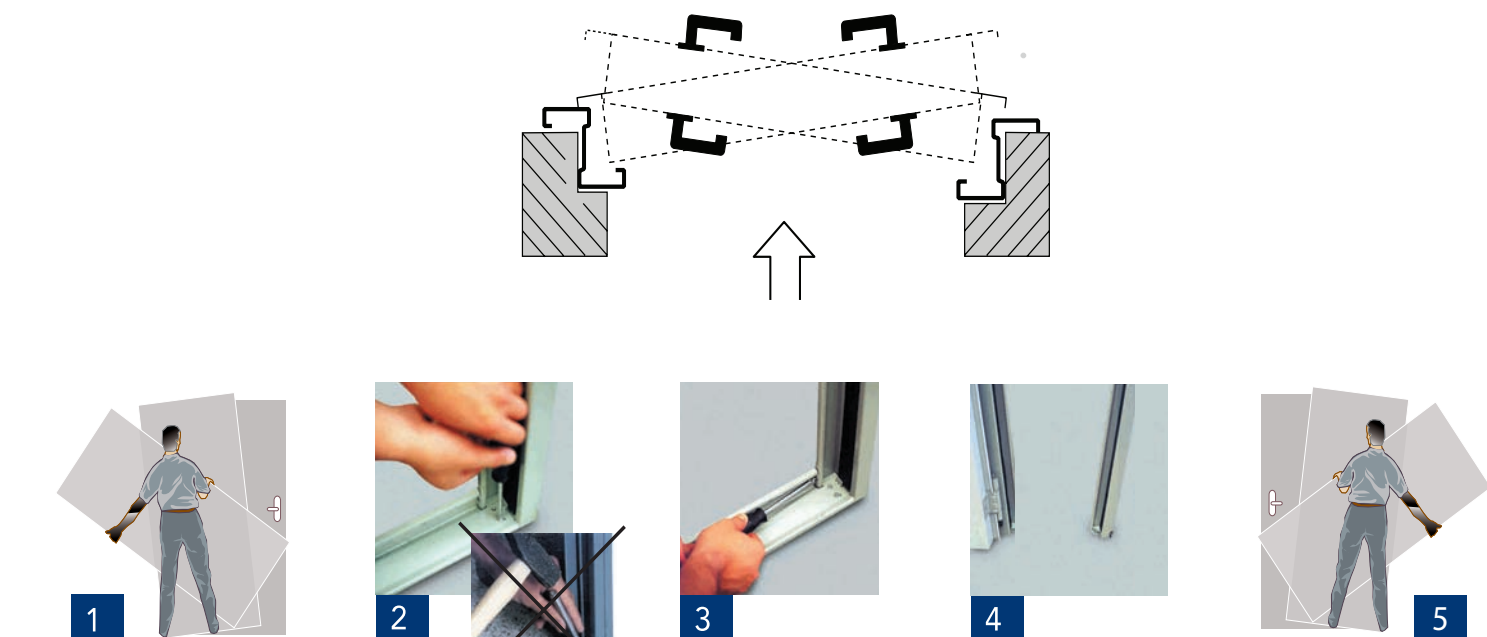
ТЕХНИЧЕСКИЕ ДВЕРИ		ПРОТИВОПОЖАРНЫЕ ДВЕРИ	
Одностворчатые двери, ширина x высота, мм	Двустворчатые двери, ширина x высота, мм	Одностворчатые двери, ширина x высота, мм	Двустворчатые двери, ширина x высота, мм
800x2050/2140	1190x2050/2140	800x2050/2140	1200x2050/2140
890x2050/2140	1200x2050/2140	890x2050/2140	1290x2050/2140
990x2050/2140	1290x2050/2140	990x2050/2140	1300x2050/2140
1100x2050/2140	1390x2050/2140	1100x2050/2140	1390x2050/2140
1200x2050/2140	1490x2050/2140	1200x2050/2140	1400x2050/2140
1300x2050/2140	1590x2050/2140	1300x2050/2140	1500x2050/2140
	1770x2050/2140		1600x2050/2140
	1970x2050/2140		1780x2050/2140
			1980x2050/2140

ПАРАМЕТРЫ ДВЕРНЫХ БЛОКОВ И РЕВЕРСИВНЫЕ ДВЕРИ

Для правильного выбора подходящего дверного блока необходимо руководствоваться параметрами, указанными на чертежах.



Технические многофункциональные и противопожарные двери могут быть изготовлены с универсальным типом открывания (вправо и влево) - реверсивным. Они отличаются от обычных дверных блоков конструкцией коробки и тем, что могут быть только одностворчатыми. Внешняя отделка реверсивных дверей выполняется в серии CLASSIC. Изменение открывания двери осуществляется путем ее переворота на 180°, в связи с этим конструкция является симметричной и сборной - порог и потолочный элемент коробки прикручены к ее боковым элементам. В реверсивные дверные блоки устанавливается специальный замок, не требующий изменения положения при перевороте двери на 180°.



ВАРИАНТЫ ОТДЕЛКИ

Для дизайнерского исполнения дверных блоков на выбор предлагаются три серии отделки - CLASSIC, GAMACOLOR и INNOVA.

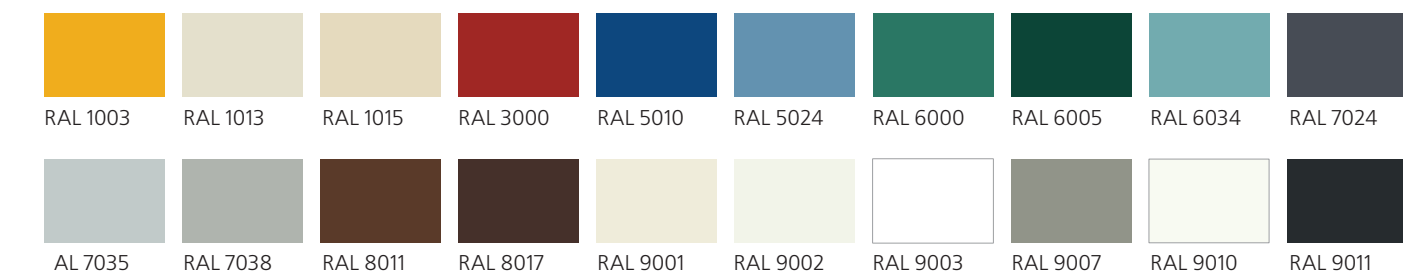
Серия CLASSIC

Дверные блоки серии CLASSIC изготавливаются с грунтово-порошковым покрытием серого цвета (RAL 7035) согласно международной RAL-карте. Цвет коробки соответствует цвету полотна.

Серия GAMACOLOR

Дверные блоки серии GAMACOLOR изготавливаются с двумя типами покрытия - порошковой краской и ПВХ-пленкой LAMPRE.

- Покрытие порошковой краской
- Стандартные цвета (цвет коробки соответствует цвету полотна)



Покрытие ПВХ-пленкой LAMPRE

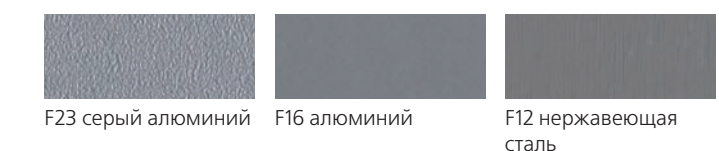
- Цветное покрытие ПВХ-пленкой (текстура - «stucco», цвет коробки соответствует цвету полотна)



- Покрытие ПВХ-пленкой «под дерево» (текстура - имитирующая породы дерева, цвет коробки - коричневый (RAL 8017))



- Покрытие ПВХ-пленкой «под металл»
Текстура поверхности дверного блока зависит от цвета покрытия: F23 - поверхность «stucco», F16 - гладкая поверхность, F12 - поверхность, имитирующая шлифованную нержавеющую сталь. Цвет коробки - «Серый алюминий» (RAL 9007).



При выводе на печать цвета могут быть искажены, пользуйтесь оригинальной RAL-картой.

ВАРИАНТЫ ОТДЕЛКИ

Серия INNOVA

Декоративное покрытие INNOVA позволяет реализовать индивидуальные дизайнерские решения для любых помещений. Ознакомиться и выбрать подходящий вариант можно с помощью специального каталога, в котором представлены тематические образцы декорирования дверных блоков. Кроме этого, покрытие дверных блоков может быть изготовлено с использованием графического материала заказчика (разрешение - не менее 600 dpi).

